

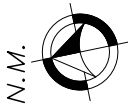
LEGENDA

- - - ROTA DE COLETA
 = ENTUBAÇÃO 1,10KM
 = REDE ESGOTO-DIAMETRO -PVC-PB-150MM
 ○ P.V.-EXISTENTE
 □ CASAS - IMOVEIS LOCAIS
 * - * - * CERCA TERRENO PARTICULAR
 ARVORE / VEGETAÇÃO LOCAL
 LOGRADOUROS (RUA) - OU ESTRADA (ASFALTO OU TERRA)
 SEMITERRO



INFORMAÇÃO DO MAPA

SETOR = 02 = BAIRRO PACHECO
 EXTENSÃO DO ITINERÁRIOS DA COLETA DE LIXO = 1,10 KM
 DISTÂNCIA DO BAIRRO PACHECO PARA O LIXÃO = 2,36 KM
 EXTENSÃO DE VARRIAÇÃO = 480 M
 EXTENSÃO DE CAPINAÇÃO = 480 M
 EXTENSÃO DE MEIO FIO = 0,0 M



01 MAPA DO SETOR 02
ESCALA 1:3200

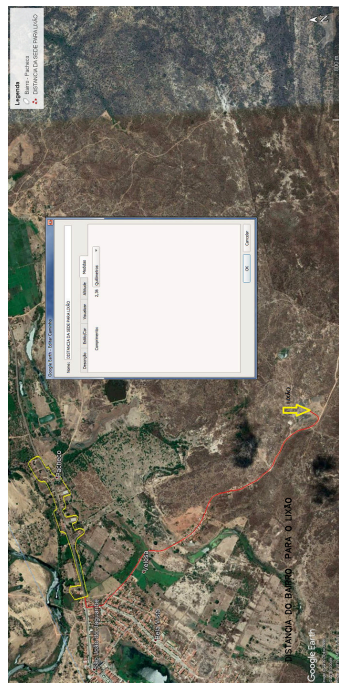
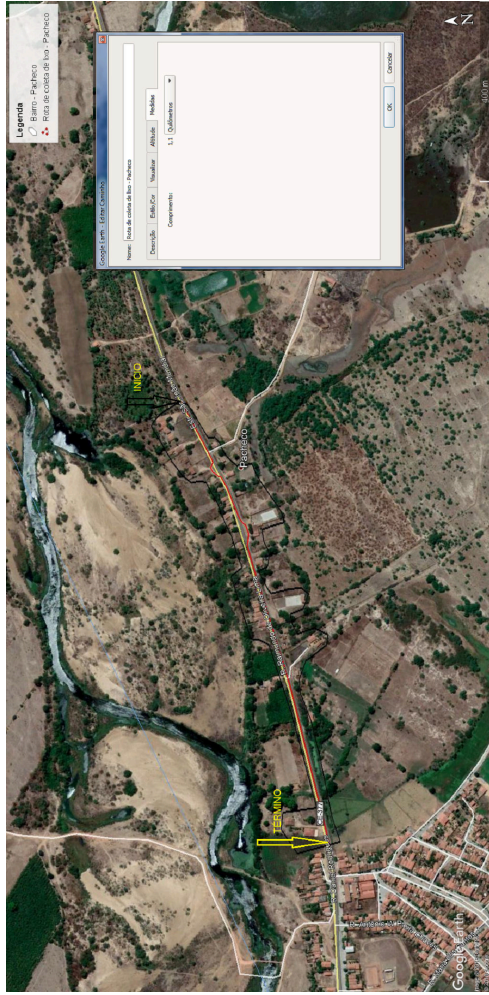


Imagem obtida através do programa Google Earth Pro, demonstrando as vias Urbanas em que o Veículo Caminhão Basculante de coleta percorrer nos dias programado.



02 IMAGEM FONTE: GOOGLE EARTH. 3/2012



DETALHE :
 ROTA DE COLETA - SETOR 02 - SEDE - PACHECO
 SÃO JOÃO DO JAGUARIBE - CE
 RESP. TEC. : *Eng.º M.ºs. Rabelo Lima*
 ENCCVIL-MYLEENNA RABELO LIMA
 PROPRIETÁRIO :
 PREFEITURA MUNICIPAL DE SÃO JOÃO DO JAGUARIBE
 - CEARÁ

OBSERVAÇÃO:	
DESIGNAÇÃO TÉCNICA:	Alberônio Schoum B. Filho
TÉCNICO EM EDIFICAÇÕES-PROJETISTA:	CREA-159165/7D
DESENHO:	SSJ-231
FOLHA:	02/08