

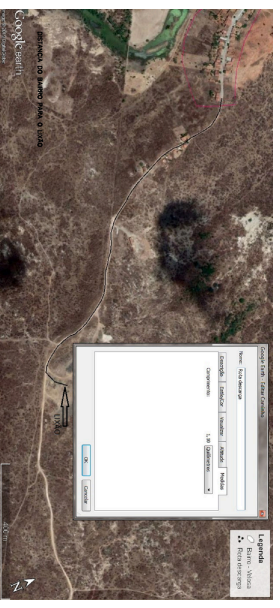
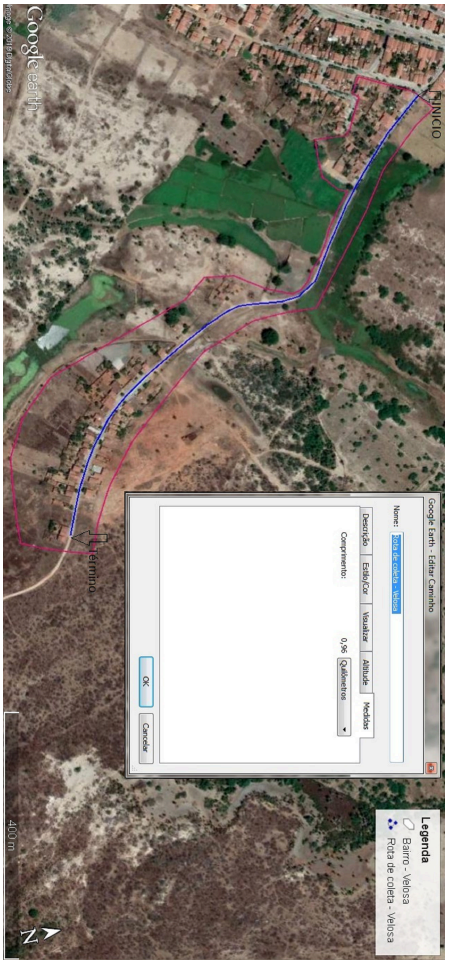
INFORMAÇÃO DO LAVA

SETOR = 05 - BARRIO VELOSA
 EXTENSÃO DO LOTEAMENTO DA COLETA DE LIXO = 0,266 KM
 DISTÂNCIA DA SEDE PARA O LAVA = 1,10 KM
 DISTÂNCIA DA GARAGEM PARA INÍCIO DA ROTA = 0,74 KM
 EXTENSÃO DE COLETA = 515 M
 EXTENSÃO DE CIRCUNFERÊNCIA = 515 M
 EXTENSÃO DE MEIO FIO = 515 M

Imagem obtida através do programa Google Earth Pro, demonstrando as vias urbanas em que o Veículo Coletor Basculante de coleta percorrer nos dias programado.

LEGENDA

- ROTA DE COLETA - EXTENSÃO 515 M
- REDE ESCOTO-DIAMETRO - PVC-FB-150MM
- P.V. - EXISTENTE
- CASAS - IMOVEIS LOCAIS
- CERCA TERRENO PARTICULAR
- ARBÓRE / VEGETAÇÃO LOCAL
- LOTEAMENTO (MAL. J - DA ESTADAL (LAVADO DE TERMO)
- CENTRO



01 MAPA DO SETOR 05
 ESCALA 1:3200



ROTA DE COLETA - SETOR 05 - BARRIO - VELOSA
 SÃO JOÃO DO JAGUARIBE - CE

PROJETISTA:	ENGENHEIRO CIVIL	PROF. REG. Nº	DATA
ENZOVAL - WILSON RIBEIRO LIMA	211815328-1	00-00/19	05/08
PRESENTA MUNICIPAL DE SÃO JOÃO DO JAGUARIBE - CE	07.811.680/0001-65	FEV. 2019	

SSU-233