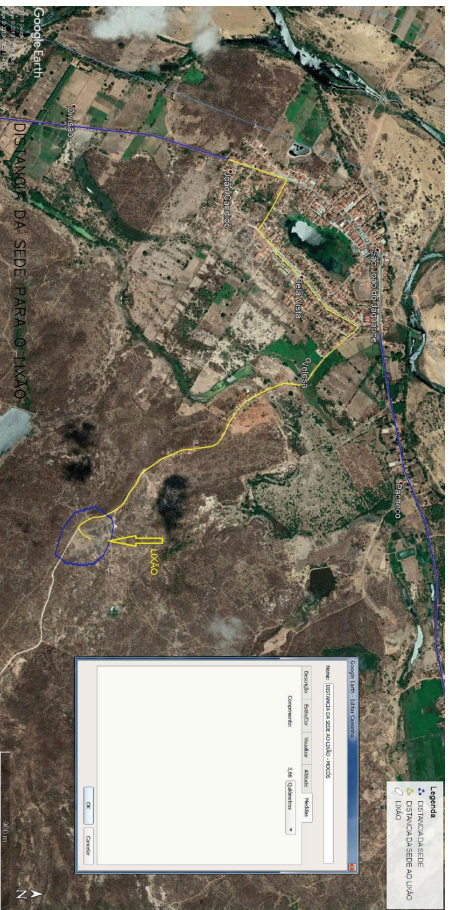


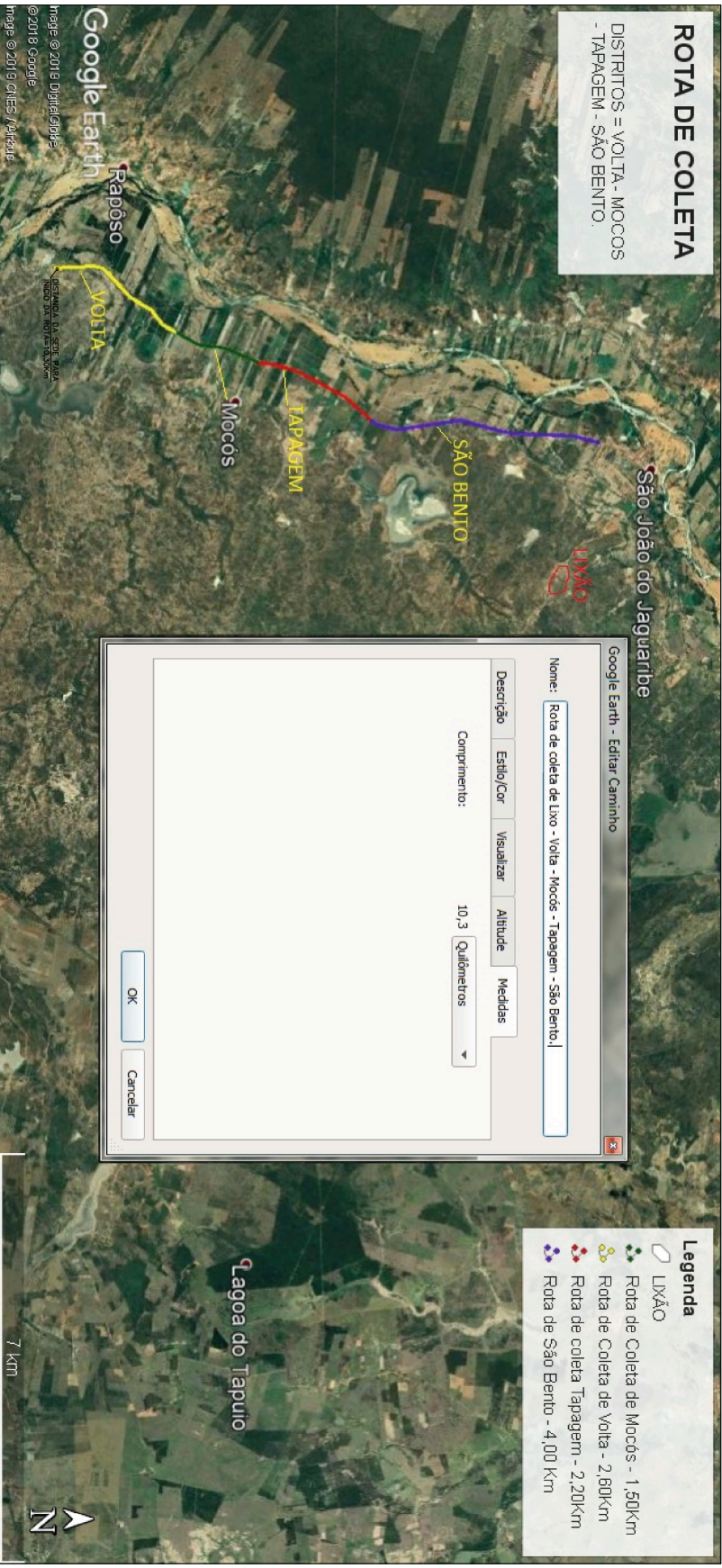
INFORMAÇÃO DO MAPA

SETOR = 07 = VOLTA – MOCÓS –TAPAGEM E SÃO BENTO
TINERAROS DA COLETA DE LIXO DE VOLTA = 2,60 KM
TINERAROS DA COLETA DE LIXO DE MOCÓS = 1,50 KM
TINERAROS DA COLETA DE LIXO DE TAPAGEM = 2,20 KM
DISTANCIA DA SEDE PARA O LIXÃO = 3,66 KM 0,30 KM
EXTENSAO DE CAPTAÇÃO = 624 MISTRO MOCOS
EXTENSAO DE MEIO FIO = 624 MISTRO MOCOS
SERVICOS QUE ATENDEM POPULAÇÃO = 470 HABITANTES
VOLTA = 40 HABITANTES
TAPAGEM = 30 HABITANTES
SÃO BENTO = 40 HABITANTES



ROTA DE COLETA

DISTRITOS = VOLTA - MOCÓS - TAPAGEM - SÃO BENTO.



Google Earth - Editar Caminho

Nome: Rota de coleta de Lixo - Volta - Mocós - Tapagem - São Bento. |

Descrição: |

Estilo/Cor: |

Visualizar: |

Altitude: |

Medidas: |

Comprimento: 10.3 Quilômetros

OK Cancelar

Legenda

LIXÃO

Rota de Coleta de Mocós - 1,50km

Rota de Coleta de Volta - 2,60km

Rota de coleta Tapagem - 2,20km

Rota de São Bento - 4,00km

01 Imagem fonte: Google Earth

Imagem obtida através do programa Google Earth Pro, demonstrando as via (ESTRATA ESTADUAL CE-138) em que o Veículo Caminhão Bosculhante de coleta percorrer no dia programado.



DETALHE 1:		ROTEIRO DA LIMPEZA PÚBLICA-SETOR-7- SÍTIO VOLTA-SÍTIO MOCÓS	
SÍTIO TAPAGEM - SÍTIO SÃO BENTO.		SÃO JOÃO DO JAGUARIBE - CE	
RESP. TEC.:	<i>Eng.º Civil - MILENNA RABELO LIMA</i>	GERA.:	RFP
PROJETANDO:	<i>Eng.º Civil - MILENNA RABELO LIMA</i>	REP.:	211613528-1
PREFEITURA MUNICIPAL DE SÃO JOÃO DO JAGUARIBE - CE/CA		OPAI:	07.891.690/0001-65
		DVA:	FEV/2019
OBSERVAÇÃO:		DESENHO:	SSU-236
		PAVA:	07/08